

しっかり硬めの確かな寝心地

MATTRESS



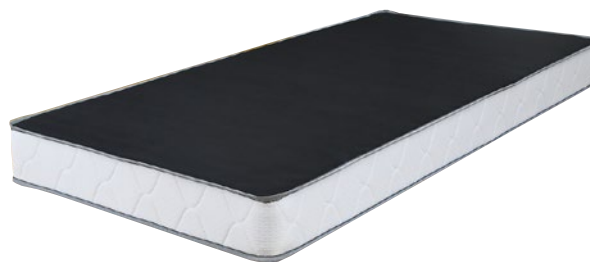
厚み16.5cm

片面仕様



<ホワイト>

裏面は滑りやすくシーツ交換がしやすい不織布張り



A Sマットレス
W97×L195×H16.5cm

B SDマットレス
W120×L195×H16.5cm

C Dマットレス
W140×L195×H16.5cm

コイル数

シングル ……320個

セミダブル ……416個

ダブル ……480個

資材:ニット生地・ボンネルコイル

生産国:中国

アイテム

A シングルマットレス

3.5才

B セミダブルマットレス

4.5才

アイテム

C ダブルマットレス

5才

ニット生地を使用



伸縮性があり、身体のラインに柔軟に対応するニット生地を使用しています

高品質硬鋼線を使用

SWRH72B 硬鋼線 C種

① ②

③

① **スプリングの反発力**

カーボンの含有量。数値が多ければ多いほど硬く反発力が強くなります
72は高いクラスの数値になります

② **スプリングの耐久性**

マンガンの含有量。多いと粘りが強く耐久性も強くなります
A=少ない・B=多い

③ **スプリングの強度**

A=弱い・B=中間・C=強い

太い硬鋼線を使用

線径2.3mmという太い硬鋼線を使用し、しっかりとした硬さ・反発力・耐久性を生み出しています。

(H-11) リリアナ

072025-3